



maltepe üniversitesi
i s t a n b u l www.maltepe.edu.tr

• *çizgitsin*

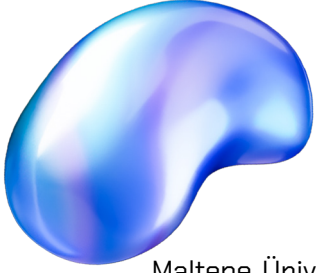
SENTETİK

**ULUSLARARASI
KARMA SERGİ**



/cizgitsindigitalgaleri

Davetiye



SANATÇILAR İÇİN ÇAĞRI

Maltepe Üniversitesi İletişim Fakültesi Görsel İletişim Tasarımı Bölümü olarak düzenleyeceğimiz uluslararası karma sergide, teknolojinin etkisiyle değişen yaşamlarımızı, doğal ve yapay arasındaki sınırları, modern dünyada insanoğlunun karşılaştığı zorlukları ve yaşanan köklü değişimi sentetik kavramı üzerinden yorumlamayı, keşfetmeyi arzu ediyoruz.

Görsel İletişim Tasarımı Bölümü Çizgitsin Dijital Galeride çevrim içi olarak düzenlenecek sergi, resim, heykel, grafik, seramik, fotoğraf, video, stop-motion, animasyon, anime, dijital sanat ve dijital sanata entegre edilebilecek diğer sanat ve tasarım alanlarına açıktır. Ancak çalışmaların interaktif olmaması ve fiziksel enstalasyon özelliği taşımaması gerekmektedir.

17.05.2024

SON BAŞVURU

[basvuru linki](#)



DEĞERLENDİME KURULU

Arda Can Özsu

Banu İnanç Uyan Dur

Ebru Dede

Engin Tire

Ertürk Buluç

Filiz Piyale Onat

Hakan Yılmaz

Özge Sayılğan

DÜZENLEME KURULU

Arda Can Özsu

Ayşe Nil Kireççi

Deniz Can Atal

Ebru Dede

İrem Haksever

SENTETİK MİTENS

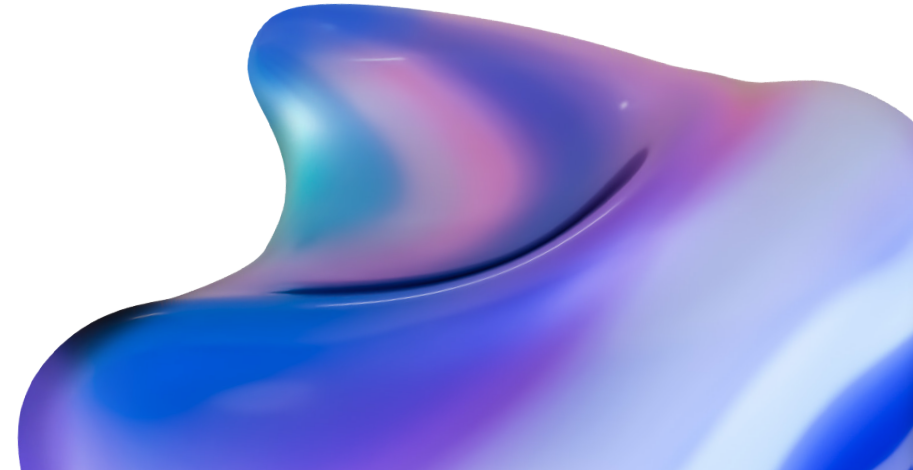
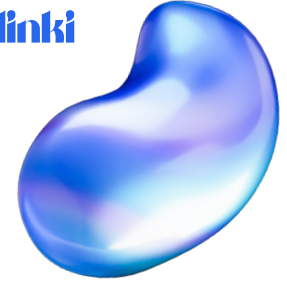
Sentetik kavramı, bir yandan doğayı yapaylaştıran diğer taraftan kültürel değişimleri güçlü bir biçimde şekillendiren teknolojik taklitleriyle insanların zihinsel olarak dönüşümüne ve ilişkilerinin karmaşıklaşmasına yol açarak çağımızın dinamik karakterini anlatan önemli olgulardan birisidir. Sosyal medyanın etkisiyle sözü edilen sanal gerçeklik, yapay zekanın her alanı sarmalaması ve yapay ürünlerin geri dönüşümünün sorgulandığı sürdürülebilirlik gibi etik tartışmalar sentetik kavramının etrafında izlenebilir. Bu kapsamda, gerçeğin sürdürülebilirliği veya geri dönüşümü mümkün mü diye kendi kendimize sorarken gerçeğin yeniden tanımlanma [değişen tanımlarıyla tanımlanamama] süreciyle karşılaşıyoruz ister istemez. Böyle bir belirsizlik ortamında çağdaş sanatın disiplinlerarası, farklı, yeni ve yaratıcı

yöntemleriyle üretilen eserlerin pek çok farklı yönden objektif bakış açısı sunacağını düşündük.

Siz değerli sanatçıların kendinize has tecrümenizle, üretim biçiminizle ve yorumlarınızla yaratacağınız eserlerle, bu yıl üçüncüsünü düzenleyeceğimiz uluslararası seçici kurullu çevrim içi karma sergimizin zengin bir içerik kazanmasını umuyoruz.

17 Mayıs 2024 tarihine kadar başvurularınızı bekliyoruz.

[basvuru linki](#)



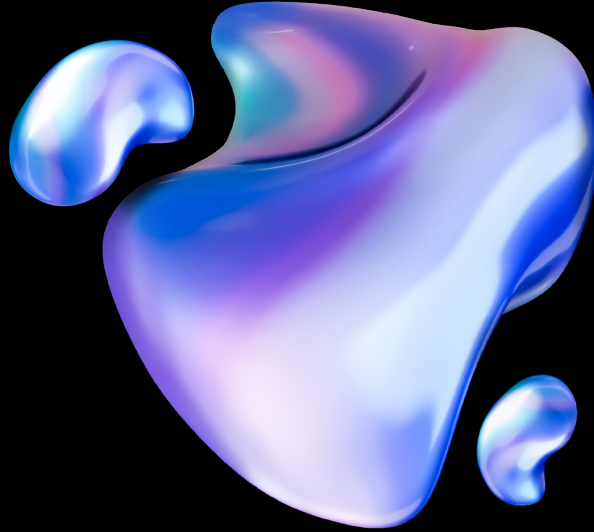
“SENTETİK”

ULUSLARARASI KARMA SERGİSİ ŞARTNAMESİ

1. Sergi Maltepe Üniversitesi Görsel İletişim Tasarımı Bölümü Çizgitsin Dijital Galeride çevrimiçi olarak düzenlenecektir.
2. Sergi, alanında profesyonel sanatçıların katılımına açıktır.
3. Sergi resim, heykel, grafik, seramik, fotoğraf, video, stop-motion, animasyon, anime, dijital sanat ve dijital sanata entegre edilebilecek diğer sanat ve tasarım alanlarına açıktır. Ancak çalışmaların interaktif olmaması ve fiziksel enstalasyon özelliği taşıması gerekmektedir.
4. Video art, stop-motion, animasyon, anime gibi hareketli çalışmaların sanatçının YouTube kanalında paylaşarak linki tarafımıza iletilmelidir.
5. Eser sanatçının özgün sanatsal dilinde olmalıdır. Bu konudaki sorumluluk sanatçıya aittir.
6. Her sanatçı sadece bir eserle katılabilir. Birden fazla eser gönderimleri değerlendirmeye alınmayacaktır.
7. Eserin daha önce sergilenmemiş veya ödül almamış olması gerekmektedir.
8. Eserin künyesinde ismi, tekniği ve gerçekleştirildiği yılı belirtilmelidir. Eserin manifestosu ve biyografisi 100'er kelimeyi geçmeyecek şekilde özetlenmelidir. Sanatçıya ait daha fazla bilgi için profesyonel web adresi veya sosyal medya hesabı adresleri eklenebilir.
9. Çözünürlük kalitesi problemi olan eserler sergilenemeyeceği için değerlendirmeye alınmayacaktır.
10. Eksik belge veya bilgi ile yapılan başvurular değerlendirmeye alınmayacaktır.
11. Sergiye katılan her sanatçıya katılım belgesi dijital olarak gönderilecek ve tüm katılımcıları içeren bir e-katalog sergiden sonra web sitemizde yayınlanacaktır.
12. Sergiye katılan sanatçılar, eserleri ile ilgili görsellerin ve bilgilerin sergi kurulunca web sitesinde, sosyal medyada ve çeşitli yayın kuruluşlarında yayınlanmasını kabul etmiş olacaklardır.
13. Eserler, başvuru formuna <https://forms.gle/pT9Dtel4DTtzq8u5> 17 Mayıs 2024 tarihine kadar yüklenerek iletilmelidir.



maltepe üniversitesi
i s t a n b u l www.maltepe.edu.tr



Çizgitsin